

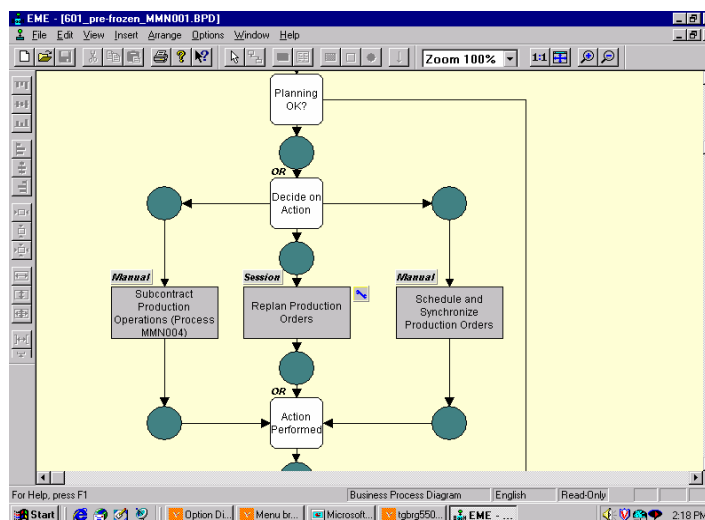
tuvanERP.vn – Giải pháp Baan hiện nay đã được Infor mua lại, tuy nhiên theo đánh giá chủ quan của tác giả bài viết này thì phương pháp luận triển khai giải pháp ERP của Baan có nhiều ưu điểm và gần với Việt Nam. Điểm độc đáo là các giai đoạn trong suốt quá trình triển khai có công cụ hỗ trợ và được tích hợp vào giải pháp của Baan. Công cụ đó là DEM - Dynamic Enterprise Modeler, đây là điểm khác biệt lớn với SAP hay Oracle – phương pháp luận mờ mờ ảo ảo mà chưa có công cụ nào hỗ trợ trong việc triển khai dự án ERP. Hy vọng phương pháp luận triển khai của Baan sẽ không “thất truyền” và những người làm ERP có thêm một phương pháp triển khai để tham khảo...

Nền tảng giải pháp Baan ERP là DEM (Dynamic Enterprise Modeler), là một công cụ để cài đặt và cải tiến qui trình với chất lượng, tốc độ và tính mềm dẻo cao. DEM là một trong những thành phần cốt yếu của giải pháp Baan ERP, tích tụ kinh nghiệm của Baan triển khai hàng ngàn hệ thống trên 50 quốc gia trên thế giới.

DEM tập trung vào 03 mục tiêu:

- **Tốc độ** (speed): tức là rút ngắn và kết chặt chu trình triển khai, giảm nguồn lực triển khai thông qua việc sử dụng các công cụ hiện đại cấu hình trước mô hình hoạt động doanh nghiệp.
- **Linh hoạt, mềm dẻo** (flexibility): khái niệm này đề xuất tối ưu các giai đoạn sau khi bắt đầu giai đoạn triển khai nơi mà Baan cấu hình theo những quy trình đã thống nhất.
- **Tích hợp** (integration): tốc độ và sự mềm dẻo cụ thể hóa bằng công cụ mô hình hóa doanh nghiệp với ứng dụng Baan IV bởi vì các hoạt động được cấu hình tự động.

DEM - Baan Dyanmic Enterprise Modeler



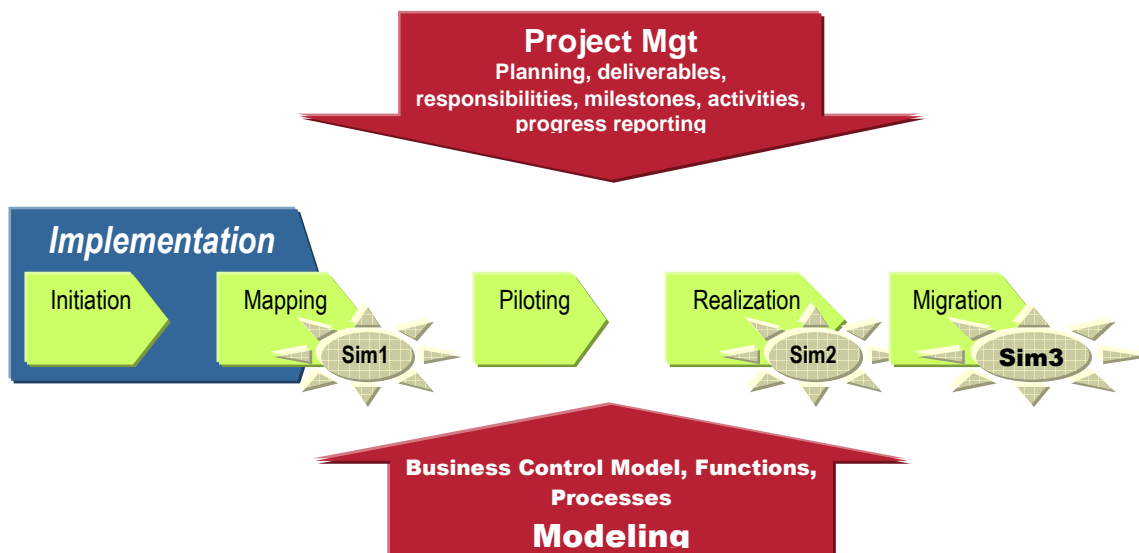
Lợi ích của Baan DEM:

- Cho phép thay đổi tổ chức liên tục bằng cách kết nối cấu trúc của tổ chức thông qua mô hình các qui trình với nhiệm vụ của người dùng và máy tính.
- Bộ công cụ mô hình hoá qui trình kinh doanh và tổ chức
- Chuẩn hóa các qui trình kinh doanh

- Sàng lọc và tài liệu hóa qui trình
- Công cụ kiểm soát thay đổi thiết kế
- Sử dụng lại mô hình thiết kế để đào tạo
- Cơ sở để tối ưu hoá động sau khi triển khai
- Tự động sản sinh ra phần mềm trên máy tính.

Tất cả các ứng dụng của Baan có thể cấu hình hóa để phản ánh mối quan hệ của những địa điểm khác nhau của doanh nghiệp. Kết quả là các doanh nghiệp có được hệ thống nhanh và an toàn thông qua chuỗi cung ứng. Hơn nữa nhờ vào khả năng quốc tế, các ứng dụng của Baan mang lại những giải pháp vượt trội cần đến đa tệ, đa ngữ và các đặc tính tính thuế. Các lợi thế này làm cho doanh nghiệp dễ dàng tích hợp các vận hành của mình vượt qua biên giới quốc tế khi doanh nghiệp mở rộng hoạt động.

Trong suốt quá trình triển khai, các tư vấn triển khai Baan sẽ làm việc bên cạnh nhân sự của doanh nghiệp để tinh chỉnh hệ thống và tích hợp các ứng dụng Baan vào việc kinh doanh của doanh nghiệp. Các tư vấn Baan sẽ sử dụng Baan Dynamic Enterprise Modeler trong việc map các chức năng của iBaan ERP với các hoạt động của doanh nghiệp, và cũng để cung cấp một bản vẽ chi tiết cho các hoạt động của hệ thống.



Các giai đoạn chính của việc triển khai như sau:

* **Khởi động - Bắt đầu dự án (Initiation - Start of Project)**

Các việc chính:

- Lập Kế hoạch dự án
- Cài đặt phần cứng/Phần mềm
- Tổ chức dự án / nhóm làm việc
- Kick-off dự án
- Đào tạo phần mềm

* **Mô phỏng 1 - Ánh xạ (Mapping)**

Mục tiêu: Các quy trình kinh doanh của doanh nghiệp được ánh xạ vào Baan.

Các việc chính:

- Thu thập dữ liệu/quy trình

- Anh xạ quy trình (Process mapping)
- Trình bày mô hình kinh doanh để thông nhất

* **Mô phỏng 2 – Chạy thử/Thực hiện (Piloting / Realization)**

Mục tiêu: Kiểm nghiệm mô hình kinh doanh trên mẫu dữ liệu thực/kịch bản

Các việc chính:

- Lập trình / kế hoạch chuyển đổi số liệu
- Kiểm thử các mô hình kinh doanh
- Tinh chỉnh các quy trình kinh doanh

* **Mô phỏng 3 - Chuyển dịch (Migration)**

Mục tiêu: Chuẩn bị chạy “thực”

Các việc chính:

- o Đào tạo người sử dụng cuối
- o Cài đặt hệ thống ‘Thực’
- o Chuyển đổi dữ liệu
- o Cắt hệ thống cũ và chạy hệ thống mới

Trong lúc triển khai, các tư vấn của Baan sẽ chuyển giao các kỹ năng vận hành hệ Baan cho nhân sự của doanh nghiệp. Đội dự án của doanh nghiệp sẽ tham gia từ lúc cài đặt ban đầu đến khi kiểm thử hệ thống, nhằm bảo đảm độ thích ứng của giải pháp đối với hoạt động của doanh nghiệp. Vào thời điểm chạy thực hệ thống Baan, nguồn nhân lực này sẽ có đủ năng lực giải quyết các vấn đề trước khi cần đến sự hỗ trợ của tư vấn Baan.

Văn Công Vinh

(vinhvc@tuvanerp.vn)